

ZEMĚMĚŘICKÝ ÚŘAD

Pod sídlištěm 9, 182 11 Praha 8
P. O. Box 21

Město Hranice (ORP)

Pernštejnské náměstí 1

Hranice

753 01

ID dat. schr.: q8abr3t

VÁŠ DOPIS ZN. / ZE DNE

NAŠE ZNAČKA

VYŘIZUJE / TELEFON

V PRAZE DNE

ZÚ-01075/2018 - Jan Valchář / 553698242
13600

15. 3. 2018

Věc: Oznámení o výkonu topografických prací pro aktualizaci ZABAGED® v roce 2018

Zeměměřický úřad (dále jen „ZÚ“) je organizační složkou státu a vykonává na základě § 3a písm. e) zákona č. 359/1992 Sb., o zeměměřických a katastrálních orgánech správu Základní báze geografických dat České republiky (ZABAGED®). Správa ZABAGED® je podle § 4 písm. e) zákona č. 200/1994 Sb. zeměměřickou činností ve veřejném zájmu. Ustanovení § 4a zákona č. 200/1994 vymezuje obsah, správu, užití a rozšiřování dat databáze. Podrobněji určuje předmět a obsah správy databáze formy poskytování a podmínky užití prováděcí vyhláška č. 31/1995.

V souladu s výše uvedenými zákony probíhá plánované terénní topografické šetření pro aktualizaci dat ZABAGED®.

Oznamujeme vám proto, že v rámci plnění úkolů v roce 2018 budou **provádět zaměstnanci ZÚ místní topografické šetření pro obnovu ZABAGED® ve správním obvodu rozšířené působnosti vaší obce**, viz grafická příloha, na území mapových listů ZM 25-11, 25-12, 25-13 a 25-14 podle kladu Základní mapy měřítka 1 : 50 000.

V souladu s § 6 odst. 4 zákona č. 200/1994 Sb. vás **žádám o předání této informace městským a obecním úřadům působícím ve vymezeném prostoru a o vyvěšení tohoto oznámení na úředních deskách**. Současně vás žádám o **součinnost** v případě, že se na vás, nebo jednotlivé městské nebo obecní úřady, obrátí pověření zaměstnanci ZÚ.

Obsahem místního topografického šetření je prověřit osobně nebo dotazem charakter těch objektů a jejich vlastností, vedených v ZABAGED®, které jsou z jiných zdrojů, využívaných pro aktualizaci, (letecké měřické snímky, ortofoto, data z leteckého laserového skenování, výstupy z jiných informačních systémů veřejné správy, otevřené zdroje informací na Internetu) nejasné, nezřetelné, popř. je nelze zjistit.

Oprávnění ke vstupu do prostorů a k provádění topografických prací prokáží zaměstnanci ZÚ speciálním služebním průkazem ZÚ.

Aktuální obsah ZABAGED® je uveden v Katalogu objektů ZABAGED®, který je uveřejněn na: http://geoportal.cuzk.cz/Dokumenty/KATALOG_OBJEKTU_ZABAGED.pdf.

Dovolte, abychom vás dále informovali, že právě tato data **ZABAGED®** jsou, podle zákona č. 200/1994 Sb., orgánům státní správy a územní samosprávy, pro výkon v jejich působnosti v územním rozsahu jim příslušném, **poskytována bezplatně**. Více informací o možném bezplatném poskytnutí dalších produktů ZÚ územní samosprávě, jakož i možnost zobrazení všech geografických a kartografických produktů ZÚ, je možné na adrese <http://geoportal.cuzk.cz>. Konkrétní dotazy k poskytování našich dat a služeb lze adresovat na ZU-obchod@cuzk.cz.

Kontaktní osoba ZÚ pro terénní topografické práce:

Ing. Jan Valchář,
vedoucí Oddělení sběru dat Opava
email: Jan.Valchar@cuzk.cz
tel.: +420 553 698 242

Termín topografického šetření:

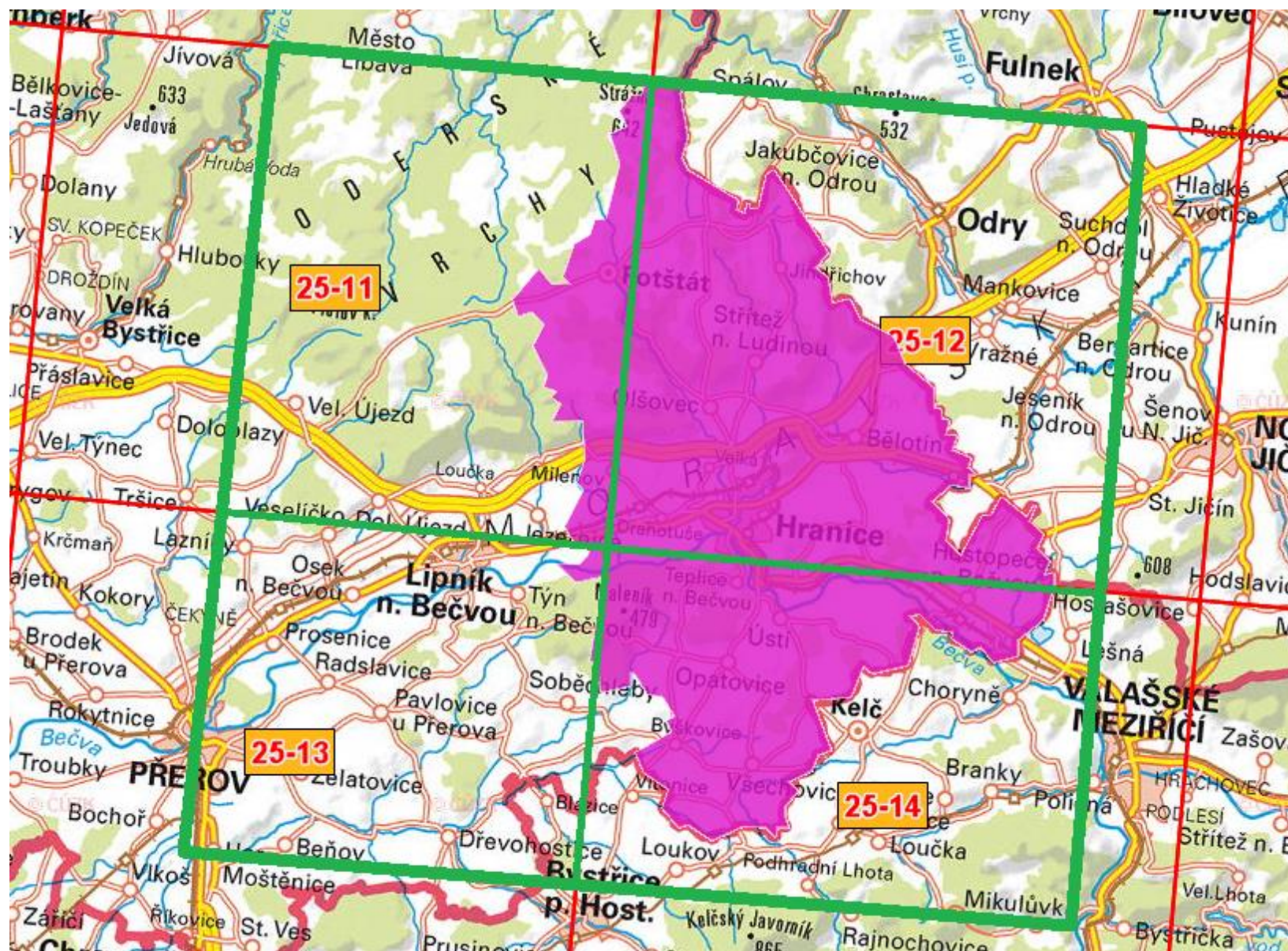
| | |
|----------|----------|
| ZM 25-11 | 4-5/2018 |
| ZM 25-12 | 4-6/2018 |
| ZM 25-13 | 4-6/2018 |
| ZM 25-14 | 3-4/2018 |

Přílohy:

1. Vyznačené území aktualizace ZABAGED®
2. Seznam obcí, jejichž celé nebo část území spadá do vymezeného prostoru aktualizace


RNDr. Jana Pressová
ředitelka Odboru ZABAGED

Příloha 1: Vyznačené území aktualizace ZABAGED®



Příloha 2: Seznam obcí, jejichž celé nebo část území spadá do vymezeného prostoru aktualizace

| ZM50 | Obec | Typ obce | ORP |
|------|----------------------|----------|---------|
| 2511 | Hrabůvka | Obec | Hranice |
| 2511 | Hranice | Město | Hranice |
| 2511 | Luboměř pod Strážnou | Obec | Hranice |
| 2511 | Milenov | Obec | Hranice |
| 2511 | Olšovec | Obec | Hranice |
| 2511 | Potštát | Město | Hranice |
| 2511 | Radíkov | Obec | Hranice |
| 2512 | Bělotín | Obec | Hranice |
| 2512 | Černotín | Obec | Hranice |
| 2512 | Hrabůvka | Obec | Hranice |
| 2512 | Hranice | Město | Hranice |
| 2512 | Hustopeče nad Bečvou | Městys | Hranice |
| 2512 | Jindřichov | Obec | Hranice |
| 2512 | Klokočí | Obec | Hranice |
| 2512 | Luboměř pod Strážnou | Obec | Hranice |
| 2512 | Milenov | Obec | Hranice |
| 2512 | Milotice nad Bečvou | Obec | Hranice |
| 2512 | Olšovec | Obec | Hranice |
| 2512 | Partutovice | Obec | Hranice |
| 2512 | Polom | Obec | Hranice |
| 2512 | Potštát | Město | Hranice |
| 2512 | Radíkov | Obec | Hranice |
| 2512 | Střítež nad Ludinou | Obec | Hranice |
| 2512 | Špičky | Obec | Hranice |
| 2512 | Teplice nad Bečvou | Obec | Hranice |
| 2513 | Hranice | Město | Hranice |
| 2513 | Klokočí | Obec | Hranice |
| 2513 | Paršovice | Obec | Hranice |
| 2514 | Býškovice | Obec | Hranice |
| 2514 | Černotín | Obec | Hranice |
| 2514 | Dolní Těšice | Obec | Hranice |
| 2514 | Horní Těšice | Obec | Hranice |
| 2514 | Horní Újezd | Obec | Hranice |
| 2514 | Hranice | Město | Hranice |
| 2514 | Hustopeče nad Bečvou | Městys | Hranice |
| 2514 | Klokočí | Obec | Hranice |
| 2514 | Malhotice | Obec | Hranice |
| 2514 | Milotice nad Bečvou | Obec | Hranice |
| 2514 | Opatovice | Obec | Hranice |
| 2514 | Paršovice | Obec | Hranice |
| 2514 | Provodovice | Obec | Hranice |
| 2514 | Rakov | Obec | Hranice |
| 2514 | Rouské | Obec | Hranice |
| 2514 | Skalička | Obec | Hranice |
| 2514 | Špičky | Obec | Hranice |
| 2514 | Teplice nad Bečvou | Obec | Hranice |
| 2514 | Ústí | Obec | Hranice |
| 2514 | Všechnovice | Obec | Hranice |
| 2514 | Zámrský | Obec | Hranice |